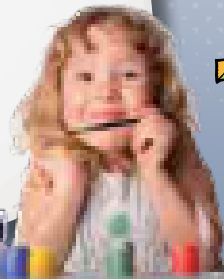


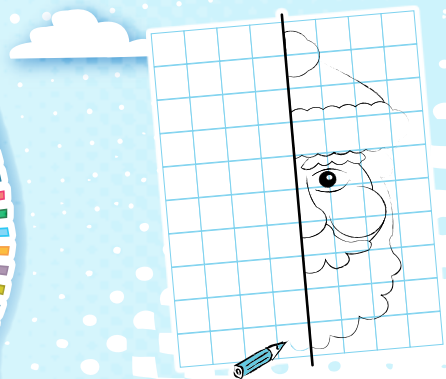
# MALWETTBEWERB KINDERFAHRKARTE



Die nordbahn sucht Künstler für ihre Kinderfahrkarten. Male einen nordbahn-Zug und mit etwas Glück ist demnächst dein Kunstwerk auf unserer Kinderfahrkarte zu sehen.  
Wenn du nicht älter als 14 Jahre alt bist, schicke uns dein Bild mit Altersangabe bis zum 31. Januar 2013 an NBE nordbahn Eisenbahngesellschaft mbH & Co. KG, Stichwort „Kinderfahrkarte“, Rudolf-Diesel-Str. 2, 24568 Kaltenkirchen.



## KINDERRECKE



### Rastermalerei

Zeichne die Linien links nach. Das ist ganz leicht, wenn du auf den Raster achtest. Wenn du Lust hast, kannst du das Bild dann auch bunt anmalen.



**Unter der Lupe**  
Huch, was ist denn das für ein scheußliches Ungetüm?



### Fehlersuche

Findest du die 6 Fehler im rechten Bild?



Lösung:

### Schon mal gehört?

- Was ist ...
- a) ... Grünspan?
  - b) ... Grünkern?
  - c) ... Grüner Star?
  - d) ... Grünes Licht?

Lösung:  
a) ein grünlicher Rostbelag auf Kupfer  
b) eine Augenkrankung  
c) eine getrocknete Getreidekörner vom Dinkel  
d) Redewendung für „Erlaubnis erteilt“ oder „freie Fahrt“

Lösung:  
Es ist ein Kugelfisch, eine Fischgattung mit fast 190 Arten. Sie können zwischen 2 und 120 Zentimetern groß sein.

### Geschenke

Tobi ist ganz aufgeregt. Was da wohl drin ist? Wenn du die dunkelblauen Buchstaben in die richtige Reihenfolge bringst, findest du es vor ihm heraus.



### Warum heißt Silvester eigentlich Silvester?

Silvester ist benannt nach Papst Silvester I. († 31. Dezember 335 in Rom). Er gilt als Patron für reiche Ernte, Haustiere und für ein gutes neues Jahr. Der Name bedeutet übersetzt „Waldmensch“ (lateinisch silva: der Wald). Dass sein Todestag auf den letzten Tag des Jahres fällt, ergab sich dann aber viel später. Erst mit Einführung des gregorianischen Kalenders, wie wir ihn heute kennen, im 16. Jahrhundert wurde festgeschrieben, dass der letzte Tag des Jahres für immer der 31. Dezember blieb.

www.nordbahn.info

# LOKBUCH 02

Das Kundenmagazin der nordbahn // Winter 2012/2013

nordbahn



**Verlockend:**  
schöne Ausflugsziele für den Winter

**Eingelagert:**  
neue Angebote im Onlineshop

**Lockruf:**  
Wir bilden Triebfahrzeugführer aus

nah.sh  
Der Nahverkehr

### Moin, moin, liebe Reisende und Entdecker!

Langsam, aber sicher nähern wir uns dem kürzesten Tag im Jahr. Für viele von Ihnen liegt der Weg zur Arbeit oder zur Schule nun im Dunklen und jeder freut sich, wenn tagsüber die Sonne hin und wieder durch die Wolken blitzt. Dass dies genau die richtige Zeit für einen Ausflug ans Meer ist, wird schnell erkennen, wer in unseren Tipps für kleine Auszeiten stöbert. Ob an der frischen Luft oder an duftenden Töpfen am Herd, entdecken Sie die gemütlichen Seiten der Westküste fernab vom Ferientrüb im Sommer. Mehr dazu auch in unserem Folder „Highlights für die dunkle Jahreszeit“.

Ein Highlight, das sollen auch die neuen Fahrkartenautomaten für unsere Kunden werden, die jetzt schon an den nordbahn-Strecken im Einsatz sind. Zurzeit sind es noch zu viele Schritte, bis man sein Ticket in der Hand hält. Doch mit Ihrer Hilfe und der Unterstützung einer Fachagentur sind wir dabei, die Menüs zum Fahrkartenkauf zu straffen und anwenderfreundlicher zu gestalten. Im Augenblick werten wir die Ergebnisse von zwei Praxistests aus und sind sicher, dass die Fahrkartenautomaten schon bald optimal arbeiten werden.

Ihre nordbahn bringt Sie sicher durch den Winter und mit jeder Fahrt den Feiertagen und dem neuen Jahr ein Stückchen näher. Wenn es dabei um Sie herum immer hektischer wird, stellen Sie Ihr persönliches Signal doch mal auf Stopp! Sie werden sehen, die Welt dreht sich dennoch weiter, und entdecken in dieser kleinen Pause vielleicht, wie schön diese Jahreszeit ist!

Wir wünschen Ihnen frohe Feiertage und einen guten Start in ein gesundes neues Jahr!

### KONTAKT

Sie wollen keine Ausgabe verpassen? Dann bestellen Sie sich das Lokbuch kostenlos als PDF-Ausgabe unter [www.nordbahn.info](http://www.nordbahn.info)

Servicetelefon 04191 933933  
info@nordbahn.info



Thomas Wolf

### AUSFLUGSTIPPS

#### Binnen un buten – ach, is dat schön hier!

Im Winter in den Zoo? Ja, denn am zweiten Adventswochenende gibt es im ErlebnisWald Trappenkamp die Wald-Weihnacht mit vielen heimischen Tieren, zauberhaften Märchen und Mitmachaktionen. Abseits vom Rummel ein winterliches Erlebnis für die ganze Familie! Norddeutsch herzlich, das ist der Kohl. Wie man früher Sauerkraut hergestellt hat, ist in der historischen Fertigungshalle der „Krautwerkstatt“ in Wesselburen zu sehen. Auf dem Bauernmarkt gibt es noch mehr Köstliches aus Holstein und auch Antikes und Trödel. Wer den Wesselburener Eiergrog unter fachmännischer Anleitung und in netter Gesellschaft ausprobieren will, hat dazu auf den Eiergrogseminaren der „Olen Dischlerie“ Gelegenheit. Wir wünschen gutes Gelingen und sagen „Prost“.

❖ **Kohlmuseum und historische Fertigungshalle**, Di, Mi, Do 14–17 Uhr

❖ **Bauernmarkt**, Mo–Fr 9–17 Uhr, an allen Adventswochenenden Bauern-, Antik- und Flohmarkt; Bahnhofstr. 20, Wesselburen

❖ **Ole Dischlerie**, Öffnungszeiten und Termine siehe [www.eiergrogseminar.de](http://www.eiergrogseminar.de) Dohrnstr. 26, Wesselburen



❖ **ErlebnisWald Trappenkamp Wald-Weihnacht am 08./09.12.**, [www.erlebniswald-trappenkamp.de](http://www.erlebniswald-trappenkamp.de)

### EIN QUANTUM PROST!

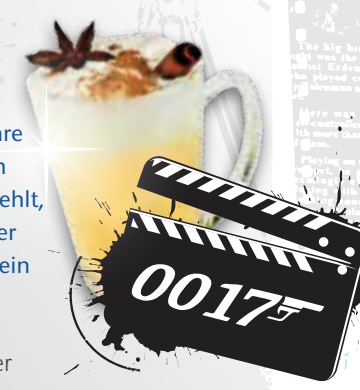
#### Eiergrog ... gerührt und nicht geschüttelt

Wir wissen nicht, was Ihre Majestät den Briten empfiehlt, wir Holsteiner nehmen für ein Glas:

- ❖ 1 Eigelb
- ❖ 1 EL Zucker
- ❖ 4 cl. Rum
- ❖ 4 cl. Arrak

Das Eigelb mit dem Zucker im vorgewärmten Eiergrogglas schaumig rühren, Rum und Arrak hinzufügen und mit heißem Wasser auffüllen.

Cheers!



### MEIN LOKBUCHEINTRAG

T-Shirts und Sandalen sind nun festen Schuhen, molligen Pullovern und bunten Mützen gewichen. Warm und trocken fahr ich durch die winterliche Landschaft und träume von helleren Tagen. Bis vor kurzem haben auch meine fröhlichen „Runny-Flitzvögel“ noch ihr Sommerleben genossen. Vielleicht sollte ich ihnen flugs noch einen Regenschirm, Skier und Schlitten dazu

zeichnen? Die „Runnys“ und ich mögen nämlich Ausflüge in die prickelnde Kälte und brausende Winterstürme. Und wenn wir dann mit unserer nordbahn sicher ins kuschelwarme Atelier zurückkehren, genießen wir heißen Fliederbeersaft und finden dann selbst die Winterzeit im nordbahn-Land ganz herrlich! Einen schönen Winter wünscht Ute Elisabeth Herwig

Künstlerin



### Warten kann Leben retten – im Zweifelsfall Ihr eigenes

Die gute Nachricht zuerst: Die Unfälle an Bahnübergängen sind seit Jahren rückläufig. Nun die schlechte: Unfälle an Bahnübergängen sind überwiegend schwer und enden häufig tödlich. Und: Fast zu 100% sind sie auf falsches Verhalten der Straßenverkehrsteilnehmer zurückzuführen!

Arnhold, Teamleiter: „Für uns Triebwagenführer sind Personen auf dem Gleis immer eine schlimme Situation, denn wir müssen in Sekundenbruchteilen die richtige Entscheidung treffen. Nicht ausweichen zu können, ist kein gutes Gefühl.“

Wer kennt das nicht: Auf dem Weg zur Arbeit ist man spät dran, das gelbe Licht am Bahnübergang blinkt schon – aber man meint, man schafft es haarscharf noch drüber. Ein Irrtum, der verhängnisvolle Folgen haben kann! Denn auch beim gelben Warnsignal heißt es „halt“ für Fußgänger, Rad- und Autofahrer. Wer das missachtet, riskiert sein Leben, denn ein Zug in voller Fahrt hat einen Bremsweg von bis zu 1.000 Metern und käme auch bei einer Vollbremsung viel zu spät zum Stehen. Dazu Sven

Von den rund 20.000 Bahnübergängen in Deutschland sind gut die Hälfte technisch mit Schranken, Lichtzeichen oder Blinklicht gesichert, den übrigen ungesicherten Übergängen muss man sich noch vorsichtiger nähern. Warnschilder zeigen an, ob der Übergang beschränkt ist oder nicht und wie weit die Entfernung noch ist. Das rot-weiße Andreaskreuz steht schließlich unmittelbar am Übergang. **Rot ist die Farbe von Warnschildern und bei Bahnübergängen gilt: Züge haben prinzipiell Vorfahrt! Deshalb unsere Bitte: Planen**

Sie für den Weg von oder zur nordbahn die Zeit nicht zu knapp, damit Sie sicher am Ziel ankommen! Und wenn es doch mal eng wird: Warten Sie einfach! Was ist schon ein verpasster Zug...

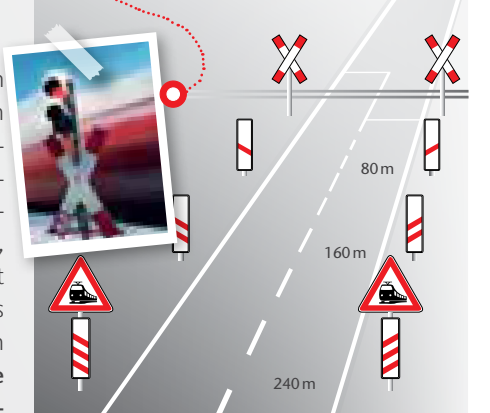


Abbildung oben: Das Warndreieck mit Zug weist 240 m vorab auf einen unbeschränkten Bahnübergang hin.

- BÜSUM
- REINSBÜTTEL
- SÖDERDRICH
- WESSELBUREN
- JARENWISCH
- TIEBENSEE
- HEIDE (HOLST.)
- NORDHARSTEDT
- ALBERSDORF
- BELDORF
- HADMARSCHEN
- GOKELS
- BRINGSTEDT
- OSTERSTEDT
- HOHNWESTEDT
- ALBERG
- WASBEK
- NMS STADTWALD

### Impressum

Herausgeber NBE nordbahn Eisenbahngesellschaft mbH & Co. KG  
Rudolf-Diesel-Straße 2 // 24568 Kaltenkirchen  
Redaktion Kerstin Meyer  
Konzept & Gestaltung goldbutt® communication gmbh // [www.goldbutt.de](http://www.goldbutt.de)  
Fotos nordbahn // [www.fotolia.de](http://www.fotolia.de), S. 1–5, S. 6–7 // RUNNYS: Ute Elisabeth Herwig, RUNNY.biz



Das Kundenmagazin Lokbuch der nordbahn erscheint viermal jährlich in einer Auflage von 10.000 Exemplaren.



- NEUMÜNSTER
- NEUMÜNSTER SÜD
- RICKELING
- WAHLSTEDT
- FAHRENBRUG
- BAD SIEBERG
- ALTENGÖRS
- WÄLSDORF
- FRESENBURG
- BAD OLDISLÖDE

## Neue Angebote im nordbahn-OnlineShop

In den letzten Monaten mussten wir so manche Weiche nachstellen, aber nun nimmt unser OnlineShop richtig Fahrt auf: Wir bieten Ihnen einen deutlich erweiterten und verbesserten Onlineservice. Ab sofort können Sie bei uns Tickets des Schleswig-Holstein-Tarifs (ab Preisstufe 4) wahlweise zum Selbstaussuchen oder mit kostenlosem Postversand ordern, bezahlt wird bequem per Lastschriftverfahren oder per Kreditkarte (Visa und MasterCard). **Zum Fahrplanwechsel am 9. Dezember wird auch die Fahrplanauskunft online sein, so dass Sie sich Ihre Reisemöglichkeiten gleich anzeigen lassen können.**

### Mobil in Norddeutschland

Bei uns bekommen Sie nicht nur Fahrkarten für den SH-Tarif, sondern auch für Reisen von und nach Hamburg, Mecklenburg-Vorpommern, Niedersachsen und Bremen, wenn Start oder Ziel auf der nordbahn-Strecke liegt.

### Exklusiv bei uns: Zeitkarten online kaufen

Vergessen Sie am Monatsende die langen Schlangen am Ticketschalter und kaufen Sie sich Monats- und Wochenkarten bequem zuhause. Noch einfacher geht's per Jahresabo. Ab Frühjahr 2013 wird es nordbahn-Abonnenten sogar möglich sein, ihre Abos online selbst zu verwalten.

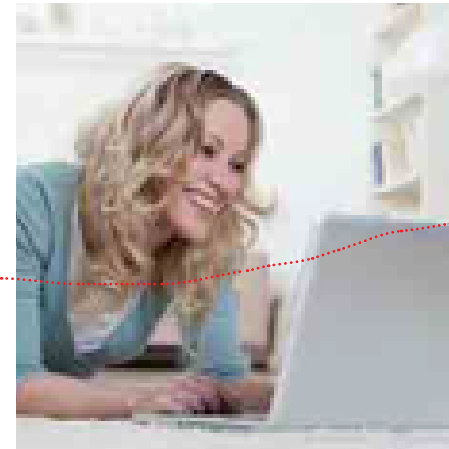
### Online ein iPad mit Retina-Display gewinnen

Doch jetzt heißt es: auf in den nordbahn-OnlineShop und kostenlos und unverbindlich registrieren!

Denn unter allen Anmeldungen im Dezember verlosen wir:

- ✳ 1 Apple iPad Wi-Fi mit 16 GB im Wert von 499 € und
- ✳ 4x jeweils ein Schleswig-Holstein-Ticket für fünf Personen

Zum Shop und Gewinnspiel: [www.nordbahn.info](http://www.nordbahn.info)



Übersicht Ticketsortiment:	Onlineticket zum Ausdrucken	Kostenloser Postversand
<b>Ticket</b>		
Einzelfahrkarten	✳	✳
Tageskarten	✳	✳
Kleingruppenkarte SH	✳	✳
Fahrradkarten	✳	✳
Schleswig-Holstein-Ticket	✳	✳
Schönes-Wochenende-Ticket	✳	✳
Quer-durchs-Land-Ticket	✳	✳
Zeitkarten (Wochen- u. Monatskarten)	✳	✳
Schüler-Maxi-Ticket der nordbahn		✳



## Den steck ich doch locker in die Tasche!

... und der lässt sich das auch noch gern gefallen! Denn dafür sind sie ja gemacht, die neuen Taschenfahrpläne der nordbahn. Ab dem 9. Dezember gelten neue Fahrpläne und damit Sie bestens über die neuen Zeiten informiert sind, halten wir für Sie ab Anfang Dezember die entsprechenden Taschenfahrpläne an Bord bereit. Online finden Sie die Fahrpläne schon jetzt zum Selbstaussuchen auf [www.nordbahn.info](http://www.nordbahn.info).

### Am 9. Dezember ist Fahrplanwechsel.



Für nur 19,50 € im Monat

**„Ich mach mein Schüler-Ticket zur Flatrate.“**

**Das bietet nur das neue Schüler-Maxi-Ticket:**

- ✳ nordbahn fahren, sooft man will
- ✳ überall zwischen Büsum und Neumünster
- ✳ jeden Tag, einen ganzen Monat lang
- ✳ als Ergänzung für alle, die eine Fahrkarte zu ihrer Schule haben
- ✳ erhältlich in unserem OnlineShop und an den nordbahn-Fahrkartenautomaten

Alle Ticketinfos: [www.nordbahn.info](http://www.nordbahn.info)

## Fahrkartenautomaten: gut zu wissen!

Fahrkartenautomaten sind komplizierte Wesen. Und da viele Wege zur Fahrkarte führen, suchen wir mithilfe von Praxistests gerade den einfachsten und schnellsten für alle Kunden. Hier häufig gestellte Fragen:

### Warum kann man an nordbahn-Fahrkartenautomaten keine Zeitkarten für den HVV mehr kaufen?

Weil es vom HVV nicht gewünscht war. Doch die nordbahn hat dafür gesorgt, dass es mit dem Fahrplanwechsel im Dezember wieder HVV-Wochen- und -Monatskarten am Automaten gibt. Wählen Sie dazu einfach die „Start-Ziel“-Maske.

### Warum reagiert der Bildschirm nicht oder nur langsam?

Unsere Automaten haben viel drauf, weil wir drei unterschiedliche Tarife (HVV-, DB- und Schleswig-Holstein-Tarif) verkaufen. Und diese Datenmenge bedeutet längere Ladezeiten, weil der Automat automatisch den richtigen Tarif für Sie ermittelt. Die technischen Ursachen für die Ausfälle sind behoben.

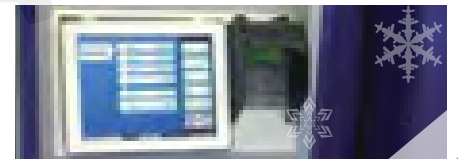


## WAS IST SONST NOCH NEU?

Zur Verbesserung unseres Service gehört auch, dass wir die Automaten in ausreichender Zahl aufstellen. Der Test mit zwei Automaten in einem Fahrzeug beginnt demnächst.



Unsere Agentur testete mit nordbahn-Fahrgästen alternative Fahrkartenautomaten-Menüs.



## Mit so einem würde ich gern mal fahren! Für immer?!

Wussten Sie schon? Mit der nordbahn können Träume wahr werden! Zum Beispiel der, später mal Lokomotivführer zu werden. Okay, die Aufgaben haben sich mittlerweile geändert, aber der Kindertraum ist immer noch derselbe: ganz vorn im Cockpit sitzen, durch die Landschaft düsen und andere Menschen sicher ans Ziel bringen. Sie können sich ab Januar

2013 zum Triebfahrzeugführer bei der nordbahn ausbilden lassen und schon bald bei der nordbahn einsteigen. Denn durch den Gewinn der zusätzlichen Strecken Hamburg-Itzehoe und Hamburg-Altona-Wrist wird sich unsere Verkehrsleistung ab Dezember 2014 nahezu verdoppeln – und hinter den Kulissen laufen die Vorbereitungen dazu schon auf Hochtouren.

Interessiert? Dann schauen Sie sich online die Stellenanzeige auf [www.nordbahn.info](http://www.nordbahn.info) an und bewerben Sie sich.

Bild unten: So werden unsere 15 Elektrotriebwagen vom Typ „FLIRT“ im nah.sh-Design aussehen.



## BITTE AUFSTEIGEN!

### nordbahn-Partner Adecco freut sich auf Ihre Bewerbung:

**Adecco Personaldienstleistungen GmbH**  
 Kompetenzbereich Industrial  
 Rathausstr. 12, 1. OG, 20095 Hamburg  
 Tel.: 040 33319979  
 projekt.hamburg@adecco.de

Alle Infos: [www.nordbahn.info](http://www.nordbahn.info)



# GLOSSE

## Mailen Sie noch oder twittern Sie schon?

haben Sie es schon bemerkt? Irgendwas ist anders geworden: nordbahn fahren ist leise! Wie bitte? War es nicht erst gestern, dass wir von dem Vieltelefonierer nebenan erfuhren, dass er gerade auf dem Weg von Neumünster nach Aukrug war? Oder haben wir nicht mit dem Schulkind gelitten, das seiner Mama die 5 in Mathe am Telefon beichten musste? Tja, damit ist jetzt Schluss! Und wem haben wir das zu verdanken? Twitter und Facebook! Statt halber Gespräche („Ich kann dich gerade nicht verstehen...“) hört man nur noch wisperndes Tippen auf nicht vorhandene Tasten. Handy war gestern, heute ist

Smartphone. Mit Twitter schickt der Lieblingspromi seine Nachricht aufs Display („Zum Frühstück mag ich Kaffee. Übrigens hab ich mich gerade von Sara getrennt!“), über Facebook pflegt man Kontakte zum gesamten Freundeskreis – und das sogar gleichzeitig! So freut sich der ehemalige Vieltelefonierer, dass er nun mit nur einem „Post“ der ganzen Welt mitteilen kann, dass er sich gerade zwischen Neumünster und Aukrug befindet. Und was ist mit Mama? Die findet auf ihrer „Pinwand“ den „Post“ von Sohnmann: „Hat nicht ganz zu ner 4 gereicht. Aber es war die beste 5 von allen!“ Ob Mama das gefällt?



# UNSERE TOP 5!

## Immer der Nase nach ...

Denn wo es nach gebrannten Mandeln und Punsch duftet, da ist bestimmt Weihnachtsmarkt! An unserer Strecke können Sie gleich mehrmals Halt machen, um sich mit Freunden zu treffen, zu bummeln und vorweihnachtliche Atmosphäre zu genießen. Wer weiß, vielleicht findet sich dabei ja eine schöne Weihnachtsüberraschung für die Liebsten!

- ✳ **Büsumer Winterzauber** // 21.12.–06.01.; Rathauspark
- ✳ **Wesselburener Weihnachtsmarkt mit Antikem und Trödel** // alle vier Adventswochenenden; Kohlosseum
- ✳ **Heider Weihnachtsmarkt mit Eiswelt** // 26.11.–23.12.
- ✳ **Hanerau-Hademarschener Weihnachtsmarkt** // 09.12.–23.12.
- ✳ **Neumünsteraner Weihnachtsmarkt** // 01.12.–23.12.

## // Veranstaltungskalender & Eventtipps

- ✳ **26. November–23. Dezember 2012**  
Heide | Weihnachtsmarkt mit Eiswelt; Marktplatz
- ✳ **1. Dezember 2012**  
Bad Oldesloe | „Herr Holm privat“; Festhalle
- ✳ **1.–23. Dezember 2012**  
Bad Segeberg | Weihnachtsmarkt mit Eislaufen bei Möbel Kraft
- ✳ **1. u. 2., 8. u. 9., 15. u. 16., 22. u. 23. Dezember 2012**  
Wesselburen | Weihnachtsmarkt im Kohlosseum
- ✳ **1.–23. Dezember 2012**  
NMS | Weihnachtsmarkt; Großflecken
- ✳ **2. Dezember 2012**  
Wesselburen | Adventsgottesdienst und Adventsmarkt; St. Bartholomäus Kirche, 12 Uhr
- ✳ **7. Dezember 2012**  
Heide | Late Night Shopping
- ✳ **8.–9. Dezember 2012**  
Bad Oldesloe | 8. Beste Trave Weihnachtsmarkt; Stormarnhalle

- ✳ **8.–9. Dezember 2012**  
Bad Oldesloe | Spendenaktion für krebserkrankte Kinder; Bürgerhaus, 15 Uhr
- ✳ **9. Dezember 2012**  
Hohenwestedt | Weihnachtskonzert; Peter-Pauls-Kirche, 17 Uhr
- ✳ **9.–23. Dezember 2012**  
Hanerau-Hademarschen | Weihnachtsmarkt
- ✳ **14.–15. Dezember 2012**  
NMS | Northcon eSport Arena; Holstenhalle
- ✳ **16. Dezember 2012**  
Bad Oldesloe | Spendenaktion für krebserkrankte Kinder; Innenstadt
- ✳ **16. Dezember 2012**  
Heide | Die Frank Sinatra Dinner Show; Tivoli
- ✳ **16. Dezember 2012**  
Wesselburen | Weihnachtsbaumverkauf; Feuerwehrgerätehaus, 13 Uhr
- ✳ **16. Dezember 2012**  
Reinsbüttel | Weihnachtsfeier für Jedermann; Gasthof Leesch, 14 Uhr
- ✳ **21. Dezember 2012**  
Heide | Dinner-Krimi „Requiem für Onkel Knut“; Tivoli

- ✳ **25. Dezember 2012**  
NMS | Weihnachtsjazz mit Reiner Regel und Günther Brackmann; Hansa Haus
- ✳ **31. Dezember 2012**  
Büsum | Großer Silvesterball; Gäste- und Veranstaltungszentrum
- ✳ **31. Dezember 2012**  
Heide | Silvestergala; Tivoli
- ✳ **31. Dezember 2012**  
Büsum | Open-Air-Silvesterparty; Freitreppe am Museumshafen, 21 Uhr
- ✳ **1. Januar 2013**  
Büsum | Neujahrsschwimmen 2013; Hauptstrand, 15 Uhr
- ✳ **6. Januar 2013**  
NMS | Neujahrskonzert; Vicelinkirche, 18 Uhr
- ✳ **6. Januar 2013**  
Büsum | Büsumer Winterzauber
- ✳ **6. Januar 2013**  
Wahlstedt | Neujahrsempfang der Stadt
- ✳ **13. Januar 2013**  
Heide | Neujahrskonzert; Museumsinsel, 17 Uhr



Gewusst? Neuerdings finden Sie auf der nordbahn-Webseite einen Veranstaltungskalender mit Events entlang der Strecke.

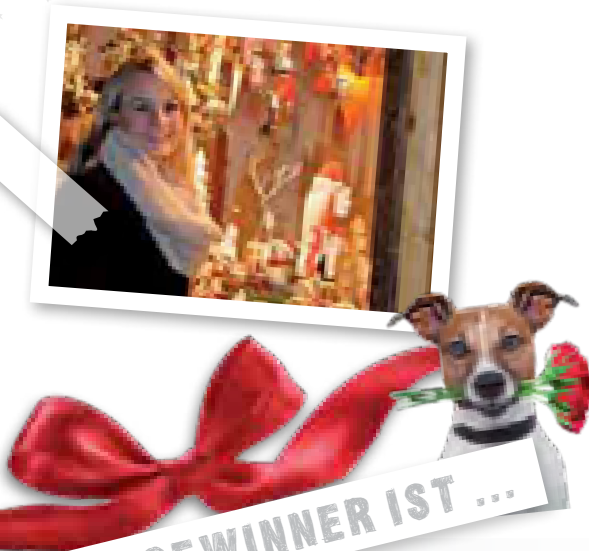
## Mitloggen und gewinnen

Schicken Sie uns Ihre Antwort mit dem Betreff „Kreuzworträtsel“ bis zum **31. Januar 2013 an: [gewinnspiel@nordbahn.info](mailto:gewinnspiel@nordbahn.info)**  
Unter allen richtigen Einsendungen verlosen wir ein Eiergroßseminar für vier Personen in Wesselburen in der „Olen Döschlerie“.  
**Wer war der Patron für reiche Ernte? Papst Sil \_\_\_\_\_ der Erste!**

Teilnahmebedingungen:  
Der Rechtsweg ist ausgeschlossen, eine Barauszahlung der Gewinne ist nicht möglich. Mitarbeiterinnen und Mitarbeiter der nordbahn und ihre Angehörigen sind von der Teilnahme ausgeschlossen.



Romanfigur von R. Chandler	sauerstoffatmend	engl. Dach	←	schwed. Dichter (Carl Jonas)	abwertend: Frau	Ausrüstung für Bergsteiger
←	←	←	←	←	←	←
einfache Entwurfszeichnung	2	←	←	intern. Abk. Weltpostverein	←	←
←	←	←	←	←	←	3
fortweg	←	←	1	←	←	←
←	←	Abk. Fernschreiber	←	←	Hafenstadt in Irland	←
Festung	Abk. Obligationsrecht	←	←	←	Abk. Creative Commons	←
←	←	←	←	4	←	←
←	←	←	←	←	←	←
←	6	←	←	Kfz. Zeichen der ehem. Rep. Zaire	←	5
ital. Mönchstitel	öster. Weltkriegsführer	←	←	←	←	←



## GEWINNER IST ...

Mit dem Lösungswort „Lokbuch“ haben jeweils folgende Gewinner einen nordbahn-Lenkdrachen beim Kreuzworträtsel der letzten Ausgabe gewonnen:  
✳ Bodo Oppermann aus Wahlstedt  
✳ Ullrich Lück aus Wasbek  
✳ Nils Pardemann aus Aukrug  
Viel Spaß beim Steigenlassen!

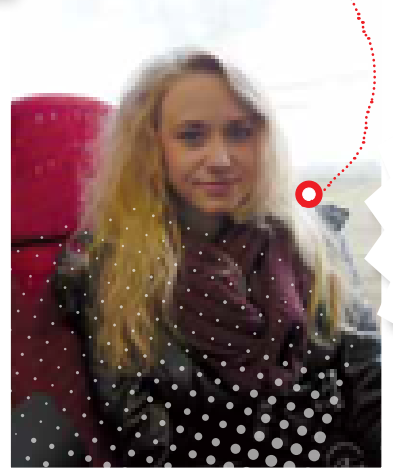
**Schon gehört?**  
Im Zug: „Machen Sie bitte das Fenster zu, es ist so kalt draußen.“  
„Ja glauben Sie denn, dadurch wird es draußen wärmer?“  
Matthias M., 35 Jahre

## IST NICHT WAHR!

Sie kennen auch einen tollen Eisenbahnwitz? Dann einfach schicken an [witze@nordbahn.info](mailto:witze@nordbahn.info) Mit etwas Glück kommt er dann mit Ihrem Namen ins nächste Lokbuch.

## UNSER FAHRGAST-TIPP!

Ich fahr mit der nordbahn zur Uni nach Hamburg. Wenn meine Freundinnen zum Klönen nicht da sind, höre ich auf der Fahrt gern Musik. Zurzeit ist „Sonnentanz“ von Klangkarussell mein Favorit, weil es so schön entspannt, so wie mein letztes Buch: „Der Hundertjährige, der aus dem Fenster stieg und verschwand“. Das ist leichte Lektüre für unterwegs und sehr lustig. Erzählt wird die kuriose Lebensgeschichte eines schwedischen Mannes, der es irgendwie schafft, in große historische Ereignisse verwickelt zu sein.



Vivian G. aus Neumünster

